

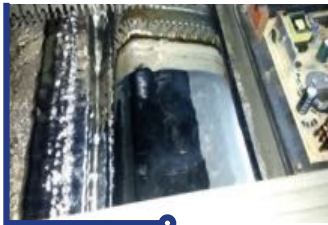
Máquina Soldadora de Ola

Libre de Plomo (Lead Free)

*El modelo **GTSS-WAVE-45** se puede configurar con olas duales para adaptarse a ensamblajes difíciles de soldar en superficie SMT y tecnología mixta. La ola de chip se puede desactivar a través de la interfaz de usuario para aplicaciones que no sean SMT, aunque la adición de la opción de ola oscilante permitirá que la ola de chip ayude en el relleno de orificios y la reducción de puentes para placas difíciles de soldar de todas las tecnologías.*



CARACTERÍSTICAS



Flexibilidad para cualquier proceso de soldado por ola



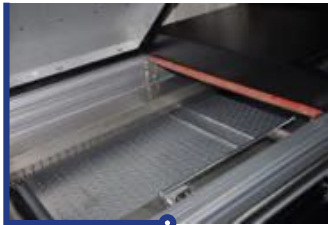
Pot (Olla) con doble ola totalmente de aleación de Titanio para proceso libre de plomo (Lead Free)



Sistema automático para meter y/o sacar el Pot (Olla)



Fluxeador de ultrasonido o a presión



Zona de precalentamiento con aire caliente de 1800 mm de longitud



Conveyor (transportador) con dedos de titanio con ajuste automático y control por PC/PLC




Sistema de Nitrógeno (N2)




Tunel de N2 (Nitrógeno) en el área del Pot (olla)


GLOBALTECH

SALES & SERVICES

 www.globaltechss.com

 ventas@globaltechss.com

 MX +52-33-3693-0210

 USA 210-485-4233

Máquina Soldadora de Ola

Libre de Plomo (Lead Free)

ESPECIFICACIONES

| | |
|--|---|
| Modelo | GTSS-Wave-45 |
| Dimensiones (L*W*H) mm | 4430*1620*1710 |
| Peso (kg) | 2300 |
| Fuente de alimentación | 3P5W, 380/220 V, 50/60 Hz 63 A |
| Encendido | 26 kw |
| Consumo de energía de operación | 12 kw |
| Control de sistema | Siemens PLC+Computer |
| Método de transmisión | Stepping motor |
| Boquilla rociadora | Japan ST-6 |
| Presión de pulverización | 0.25 MPa - 0.4 Mpa |
| Disposición de flujo FLUX | 10-100 ml/min |
| Suministro de FLUX | Automatic |
| Capacidad de escape | 25 M ³ /min |
| Método de precalentamiento | Hot air |
| Modo de control | PID+SSR |
| Zonas de precalentamiento | Altura: 1800 mm Temperatura del cuarto -250°C |
| Tiempo de calentamiento | 15 minutos (configuración 150°C) |
| Ancho de PCB (L*W) mm | Min: 80*60; Max:500*450 |
| Dirección del transportador de PCB | L→R / R→L (opcional) |
| Altura del transportador de PCB (mm) | 750+/-20 |
| Velocidad del transportador (mm/min) | 0-2000 |
| Altura de componentes disponibles (mm) | Arriba: 120 mm (160mm Opcional) Abajo: 15 mm |
| Dedo | Garra de titanio especial |
| Control de ancho de carril | Automático |
| Ángulo del transportador | 4° - 7° |
| Estilo de ola de soldadora | Accionamiento por motor |
| Material de ola de soldadora | Aleación de titanio |
| Ola de soldadora | Doble ola |
| Wave height adjust | Control digital por PC |
| Heater power | 380AC 12KW |
| Solder pot capability | HW-350: Pb-Libre 480 kg |
| Solder pot temperature | 300°C |
| Solder pot warm-up time | Approx. 180 min (configuración 250°C) |
| Temperature control mode | PID+SSR |
| Cooling system | Refrigeración por aire forzado |


OPCIONAL

- Sistema POKA-YOKE
- Sistema de túnel de suministro de nitrógeno en el área del recipiente de soldadora
- El precalentador de lámpara de cuarzo IR superior tiene la función especial de lograr un encendido y apagado inteligente
- Fluxer ultrasónico
- Sistema automático de alimentación de barras de soldadora con sistema de alarma de seguridad de nivel de soldadora (Capacidad para 6 barras de soldadora)
- Soporte para PCB de alta resistencia





GLOBALTECH

SALES & SERVICES

 www.globaltechss.com

 ventas@globaltechss.com

 MX +52-33-3693-0210

 USA 210-485-4233